

MZL-2525



Das Allwetter - Wunder von INDU-LIGHT.

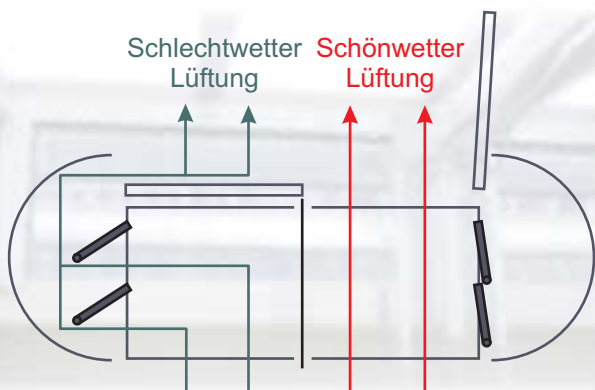
Sie suchen ein NRA - Tageslichtsystem mit Schönwetterlüftung, das aber auch bei Regen Ihren Ansprüchen gerecht wird ?

Dann heißt die Antwort "MZL-2525" !

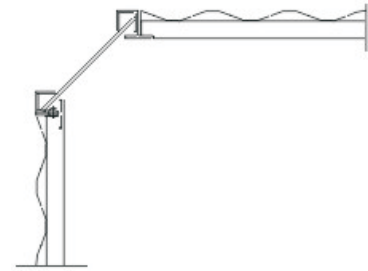
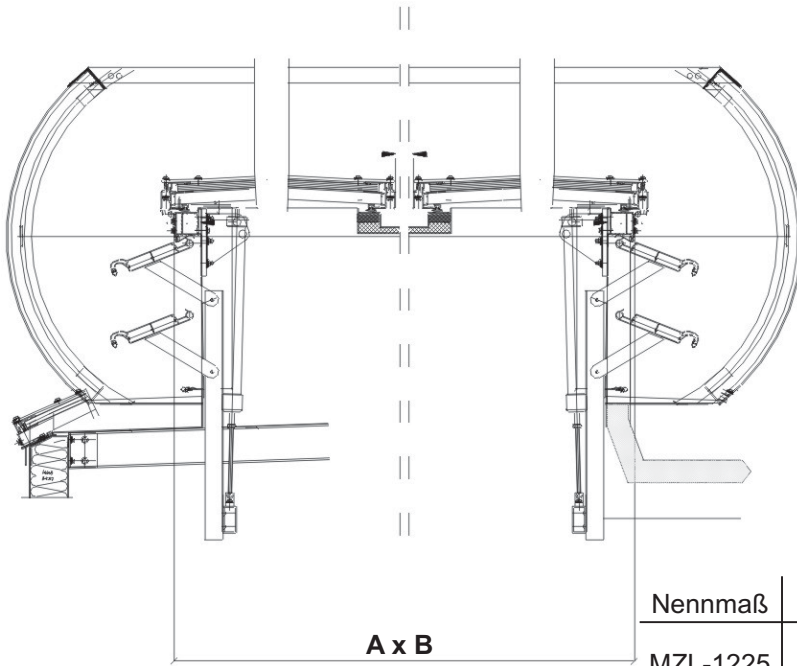
Ein doppelflügeliger Flächenlüfter arbeitet hier mit senkrechten Aluminium - Lamellenlüftern zusammen. Die Schönwetter-Lüftung erfolgt über den Flächenlüfter, die Schlechtwetter-Lüftung mittels der Seitenklappen.



Die bewährte Wirtschaftlichkeit unseres Dachlicht - Flächenlüfters, kombiniert mit dem innovativen Lamellenlüfter für den senkrechten Einbau, erlaubt effektive Lüftung bei jedem Wetter.



MZL-2525 ... Einblicke



Nennmaß	A	B	Ag	Aw
MZL-1225	1200	2500	3,00	1,950
MZL-1825	1800	2500	4,50	2,925
MZL-2525	2500	2500	6,25	4,063



- Dachmehrzweck - Gerät mit Aufsatzkranz, als Natürliches Rauchabzugsgerät zugelassen nach DIN 18232-3 und EN 12101-2
- das Gerät öffnet thermisch-automatisch bei 68°C durch TAG oder Auslösung über Alarmkasten
- NRA erfolgt mittels Pneumatik - Zylinder
- als lichtdurchlässige Elemente werden 10mm, 16mm und 20mm starke PC-Fünffachplatten ($U=1,8 \text{ W/m}^2\text{k}$) in Flügelrahmen aus stranggepressten Aluminium - Profilen eingespannt (Sandwich-Element. Acryl 16mm und "Harte Bedachung" möglich)
- die beiden Einzelflügel sind mit Aussen - Scharnieren gehalten und werden über eine Mittelrinne entwässert
- bombierte Alu - Wellenprofile wirken als Windleit - Führung
- Schönwetterlüftung erfolgt über beide Flügel (ca. 90° öffend)
- Schlechtwetterlüftung über zweiseitig angeordnete Lamellenlüfter - Elemente aus jeweils zwei doppelschaligen Alu-Profil-Lamellen.
- Lüftungsöffnung erfolgt mittels Pneumatik - Zylinder oder E - Motor
- Aufsatzkranz aus sendzimir - verzinktem Stahlblech, beschichtet im Farbton ähnlich RAL 9002 (coil-coating-Verfahren), vorbereitet für den Einbau einer 50mm dicken Wärmedämmung