

PROLINE. LICHT, LUFT, BRANDSCHUTZ.

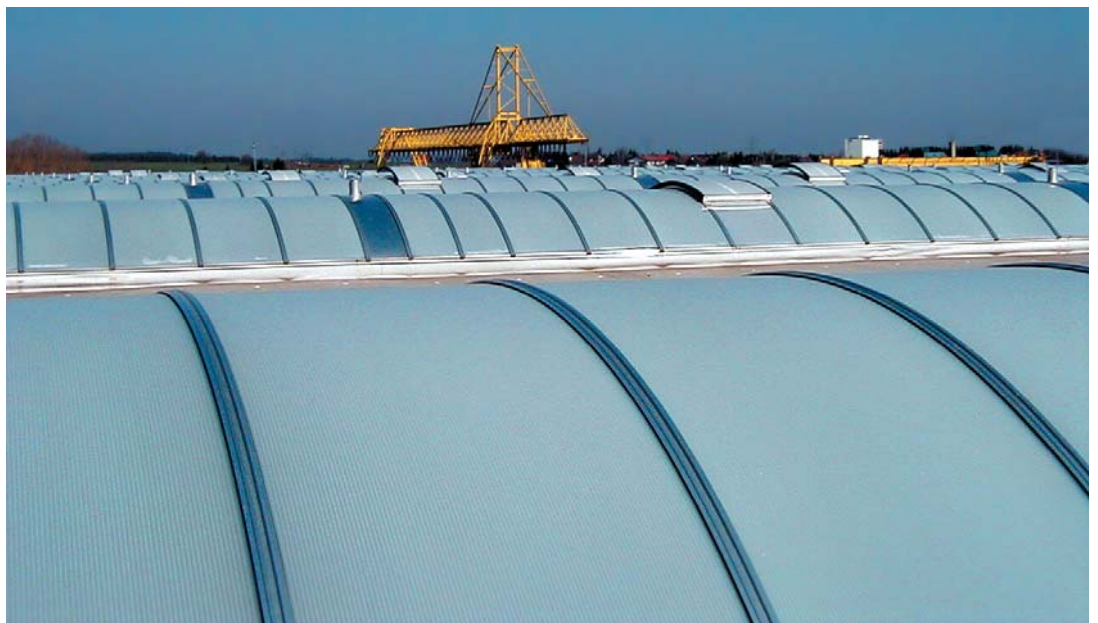
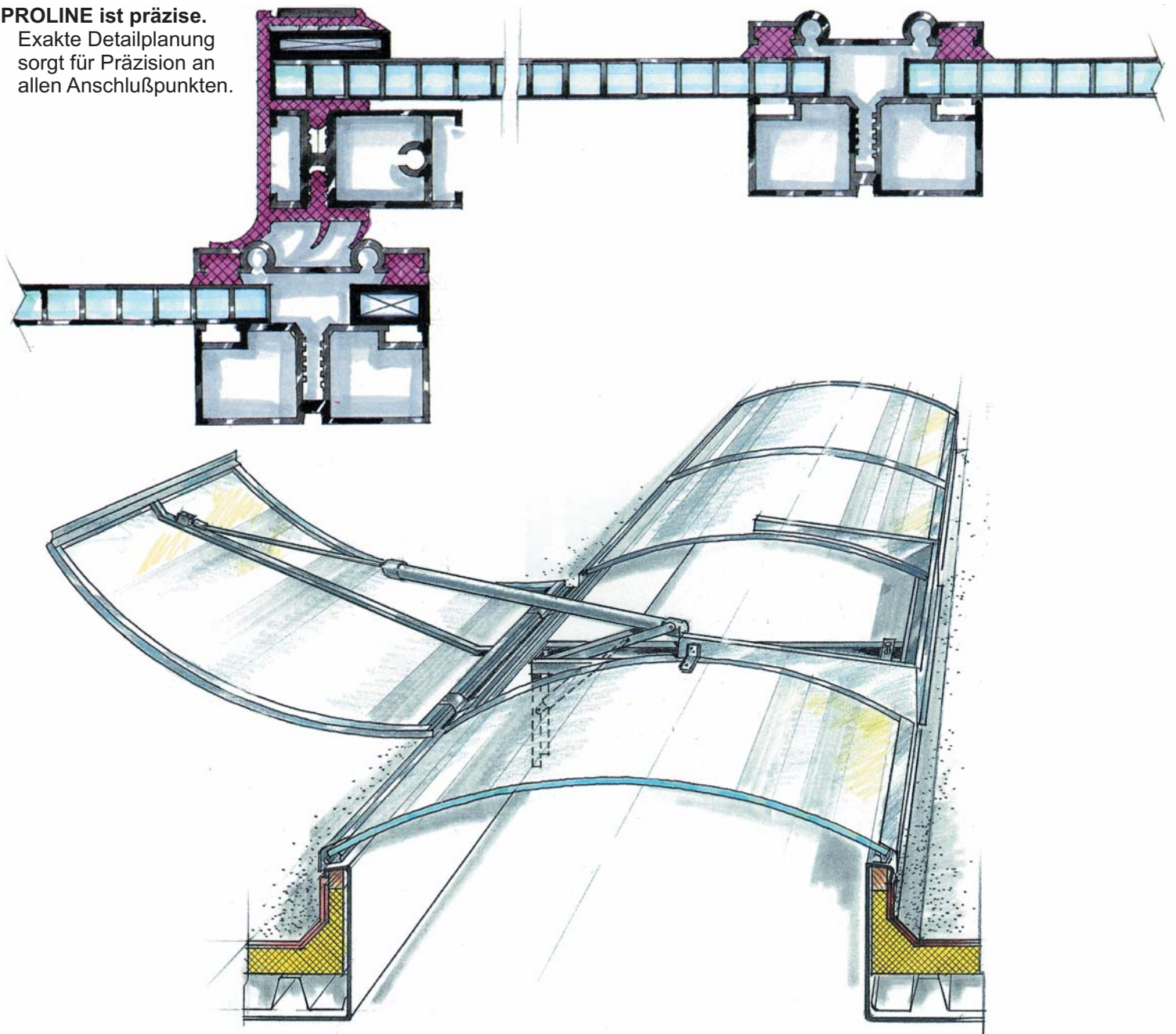
PROLINE IST EIN INNOVATIVES PRODUKT VON INDU-LIGHT.
ALLES TOP!



INDU
LIGHT

INDU-LIGHT baut
Lichtband-Systeme.
Komplett und perfekt
mit freitragender und
nicht freitragender
Zarge für Neubau
und Sanierung.

PROLINE ist präzise.
Exakte Detailplanung
sorgt für Präzision an
allen Anschlußpunkten.



PROLINE macht dicht.

Es ist kein Geheimnis, dass undichte Stellen am Dach überwiegend im Anschlußbereich von Dachdurchdringungen auftreten. INDU-LIGHT ermöglicht die Konzentration aller Dachdurchdringungen in ihren Lichtband-Systemen. INDU-LIGHT kann außer Lüftungs- und NRA-Klappen auch Rohrdurchdringungen, Montageöffnungen etc. integrieren. Mit INDU-LIGHT gibt es keine undichten Stellen.

PROLINE paßt überall.

INDU-LIGHT hat den Formen des Aufsatzkranzes jahrelang besondere Aufmerksamkeit gewidmet. PROLINE wird problemlos in alle Arten von Dächern eingebaut. Das Anschließen der Dachhaut an den Aufsatzkranz erfolgt ohne Schwierigkeiten durch Ihren Dachdecker.

PROLINE ist ein komplettes System.

Eine freitragende Zarge aus Stahlblech (bis zu 7,50 m Spannweite) gehört bei PROLINE zum Standard-Lieferprogramm. Damit entfallen in der Regel teure Hilfskonstruktionen. Und bei Sanierungen bietet INDU-LIGHT individuelle Detaillösungen an. Es stimmt schon: PROLINE ist komplett.

PROLINE ist hart im Nehmen

Das kommt durch das hochschlagzähe Polycarbonat. Deshalb kann PROLINE noch vielseitiger als bisherige Lichtband-Systeme eingesetzt werden. Beispielsweise bei Lagerhallen, Produktionsgebäuden, Sporthallen, Einkaufszentren. Klar: PROLINE ist überall hart im Nehmen.

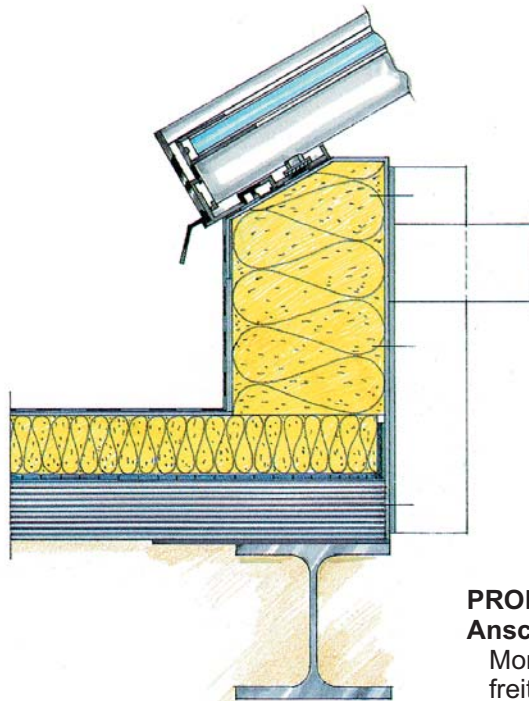
PROLINE paßt genau.

PROLINE wird serienmäßig in 1,00 - 5,00 m Breite hergestellt. Die Länge kann auf den Zentimeter genau angepaßt werden. Es kommt ganz auf die bauseitige geplante Öffnungsgröße an.

Passen Sie PROLINE an!

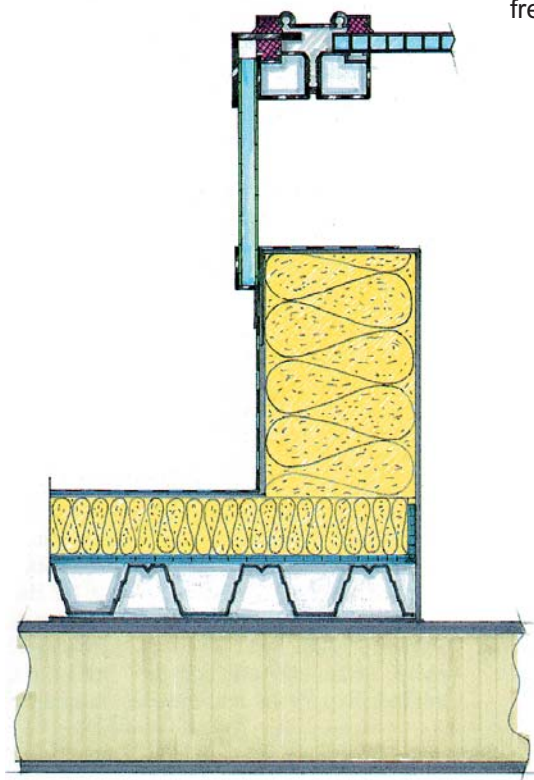
PROLINE G Plus.

Mit noch besseren U-Werten (3,1 / 2,8 / 2,5 W / m²K) und mit sehr guten g-Werten (bis 0,36). Damit die Hitze draußen bleibt!



PROLINE Anschluss an Stahl.

Montiert auf eine nicht freitragende Zarge oder auf eine bis zu 7,50 m Spannweite freitragende Stahlzarge.



Lichtbauelement

Kreisförmig gebogene Mehrfachplatten aus Polycarbonat.
Stärke: 10 mm.

Die äußere Seite ist zur Optimierung der Witterungsbeständigkeit coextrudiert. Zusätzlich ist sie zur Absorption der Wärmeenergie-Einstrahlung opal eingefärbt oder mit Hitzeschutz beschichtet.

	PC 10 mm / 2 (2 Steg)	PC 10 mm / 4 (4 Steg)
U-Wert:	3,1 W/m ² K	2,5 W/m ² K
Lichtdurchlässigkeit farblos:	ca. 80 %	ca. 76 %
Lichtdurchlässigkeit opal-eingefärbt:	ca. 60 %	ca. 50 %
max. Gebrauchstemperatur:	115°C	115°C
Brandverhalten nach DIN 4102:	B2	B2
Hagelbeständigkeit:	gem. Herstellerangaben	
Schneelast:	Typenstatik bis 2,0 kN, höhere Lasten bitte anfragen	
Windsog:	bis 0,80 KN / m ²	

**PROLINE
TOPLINE
CITYLINE
SKYLINE
SHEDLINE**
Lamellenlüfter
DACHLICHT
MZL-2525
(Mehrzwecklüfter)



Lichtbandbreiten

für lichte Öffnungsgrößen: 1,00 m, 1,50 m, 1,98 m, 2,50 m, 3,00 m, 3,50 m, 4,00 m, 4,50 m, 5,00 m

Lichtbandlängen

Sind variabel.

Lüftungsklappen und integrierte Natürliche Rauchabzugsanlagen

NRA nach DIN 18232 - 3 / EN 12101-2 und VdS-Richtlinien.

Klappengrößen für lichte Öffnungsbreiten

	Klappengrößen:	Aw:
Lichtbandbreite 1,00 m:	1,00 m x 1,10 m	0,759 m ²
	1,00 m x 2,30 m	1,610 m ²
Lichtbandbreite 1,50 m:	1,50 m x 1,10 m	1,238 m ²
	1,50 m x 2,30 m	2,588 m ²
Lichtbandbreite 1,98 m und breiter:		
Klappengrößen:	Aw:	
1,98 m x 1,10 m	1,634 m ²	
1,98 m x 2,30 m	3,188 m ²	

