

SHEDLINE. LICHT, LUFT, BRANDSCHUTZ.

SHEDLINE IST DAS KLASSISCHE LICHTBAND VON INDU-LIGHT FÜR HÖCHSTE ANSPRÜCHE.

LICHT FÜR PROFIS!



INDU-LIGHT baut Lichtband-Systeme. Komplett und perfekt mit freitragender und nicht freitragender Zarge für Neubau und Sanierung.

SHEDLINE steht für Gestaltungsfreiheit!

SHEDLINE vereint Tradition und moderne Technik. Die klare Linienführung sorgt für optimale Gestaltungsmöglichkeiten. SHEDLINE - ein kreatives Bauteil für jeden Architekten.

SHEDLINE dichtet ab.

Es ist kein Geheimnis, dass undichte Stellen am Dach überwiegend im Anschlußbereich von Dachdurchdringungen auftreten. INDU-LIGHT ermöglicht die Konzentration aller Dachdurchdringungen in ihren Lichtband-Systemen.

INDU-LIGHT kann außer Lüftungs- und NRA-Klappen auch Rohrdurchdringungen, Montageöffnungen etc. integrieren. Mit INDU-LIGHT gibt es keine undichten Stellen.

SHEDLINE paßt genau.

INDU-LIGHT hat den Formen des Aufsatzkranzes jahrelang besondere Aufmerksamkeit gewidmet.

SHEDLINE wird problemlos in alle Arten von Dächern eingebaut. Das Anschließen der Dachhaut an den Aufsatzkranz erfolgt ohne Schwierigkeiten durch Ihren Dachdecker.

SHEDLINE ist komplett.

Eine freitragende Zarge aus Stahlblech (bis zu 7,50 m Spannweite) gehört bei SHEDLINE zum Standard-Lieferprogramm.

Damit entfallen in der Regel teure Hilfskonstruktionen.

Bei Sanierungen bietet INDU-LIGHT individuelle Detaillösungen an. Es stimmt schon: SHEDLINE ist ein komplettes System.

SHEDLINE ist haltbar.

Dafür sorgt die Aluminium-Sprossenkonstruktion. Eine Seite kann mit PC-Mehrfachplatten oder Echtglas-Verglasungen ausgestattet werden. Die zweite, der Sonne zugewandten Seite, wird mit Sandwich-Paneelen, die eine Stärke von 40 mm oder 60 mm haben, versehen.

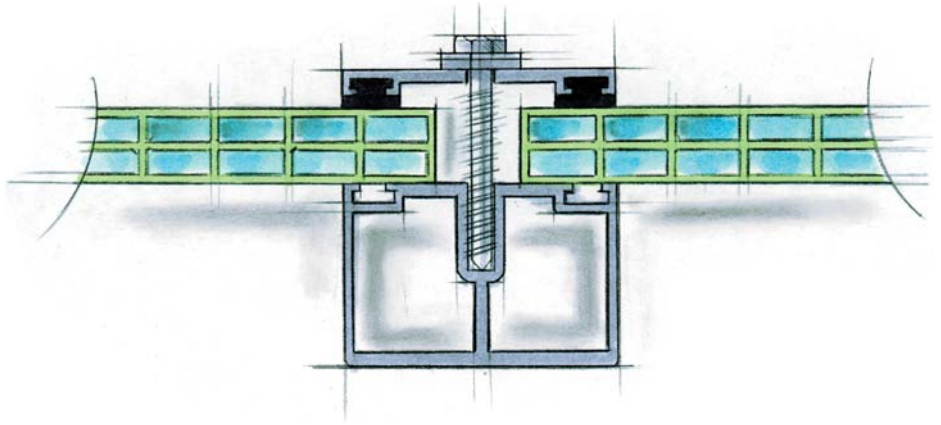
Selbstverständlich sind Sonder-Varianten möglich.

SHEDLINE ist variabel.

SHEDLINE gibt es in 60°/30° Neigung und in 45°/45° geneigter Konstruktion.

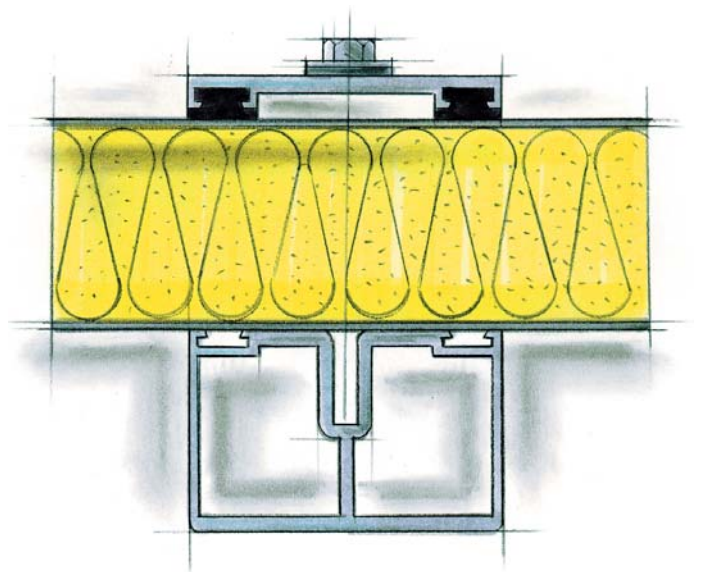
SHEDLINE und NRA-Klappen.

NRA-Klappen u.a. Mit einem doppelten Beschlag ausgestattet, d.h.: Mittels eines Wechselrahmens öffnet die NRA-Klappe im NRA-Fall oben, im Lüftungsfall unten.



SHEDLINE ist exakt.

Sorgfältige Detailplanung sorgt für Präzision an allen Anschlußpunkten.





Anwendungsbeispiel:
SHEDLINE mit
INDU-LIGHT NRA-Brandlüftungs-
Lamellenlüfter im Shedrücken eingebaut.



INDU
LIGHT

**SHEDLINE kommt von
INDU-LIGHT!**

Lassen Sie sich von unseren
Fachleuten professionell
beraten. Wir wissen, worüber
wir sprechen!

Lichtbauelement

Mehrfachplatten aus Polycarbonat von 10 mm - 32 mm Dicke. Die äußere Schale ist zur Optimierung der Witterungsbeständigkeit coextrudiert. Zusätzlich ist sie zur Absorption der Wärmeenergie-Einstrahlung opal eingefärbt.

**PROLINE
TOPLINE
CITYLINE
SKYLINE
SHEDLINE**
Lamellenlüfter
**DACHLICHT
MZL-2525**
(Mehrzwecklüfter)

U-Wert:	PC 10 mm / 2 3,1 W/m ² K	PC 10 mm / 4 2,5 W/m ² K
	PC 16 mm / 5 1,8 W / m ² K	PC 25 mm / 6 1,45 W / m ² K
	PC 32 mm / 6 1,35 W / m ² K	

Lichtdurchlässigkeit: von ca. 76 % - ca. 43 %
gem. Herstellerangaben

max. Gebrauchstemperatur: 115°C
Brandverhalten nach DIN 4102: B1/B2

115°C

Hagelbeständigkeit: gem. Herstellerangaben
Schneelast: Typenstatik bis 2,0 kN, höhere Lasten bitte anfragen
Windsog: bis 0,80 KN / m²



Paneele.

Der Shedrücken ist mit Sandwich-Paneelen ausgestattet.

ISO-Paneele:	40 mm	U = 0,58 W/m ² K
	60 mm	U = 0,39 W/m ² K

Integrierte Anlagen.

Integrierte NRA-Klappe: 60°
2,30 m x 1,43 m
Aw = 1,7973 m²

NRA-Jalousien: INDU-LIGHT Standard-Größen.