

INDU LIGHT

Glasline

- variable Glas-Systemlösung für vielfältige Dachformen
- hochwertige Pfosten-Riegel-Konstruktion
- diverse Verglasungsvarianten
- optional im Passivhausstandard

www.indu-light.de





Glas ist Einsicht und Aussicht zugleich

Glasdächer rücken immer mehr in den Fokus: Energieeffizienz und Nachhaltigkeit stehen auch im Industriebau ganz oben. INDU LIGHT hat diese Werte verinnerlicht und mit Glasline ein flexibles System geschaffen, das nicht nur in der wirtschaftlichen Gesamtbetrachtung glänzt: Es ist schöner, schlanker und mit Durchblick.

Schwäbische Wurzeln, westfälische Klarheit und anhaltinisches Handwerk verbinden sich zu Produkten, die Licht und Luft sicher durchs Flachdach leiten. Wir leben Gesamtverantwortung über alle Prozessschritte, von der Planung bis zur Endmontage. Made in Germany.



Inhalt

Vier Gründe für Glasline	4	Zertifizierungen	20
Systemvorstellung	6	Referenzen	22
Pfosten-Riegel-System	6	Sanierung	24
Baufornen	7	Service	26
Verglasung	8		
Designkonzept	10		
Ausstattungs Optionen	12		
Lüftung	12		
Beschattung sunbloc	13		
Entrauchung	14		
Steuerungstechnik	16		
Passivhaus	18		



Vier Gründe für Glasline

1. Die Aussicht

Tageslicht belebt. Es stärkt das Immunsystem und macht uns zufrieden. Ziel der modernen Architektur ist es daher, so viel Tageslicht wie möglich in alle Gebäude zu leiten. Das Zusammenspiel von natürlichem Licht und moderner Architektur eröffnet ungeahnte Möglichkeiten und wertet Gebäude optisch deutlich auf. Innenräume werden durch das einfallende Tageslicht viel positiver erlebt und wahrgenommen. Daher setzen moderne Gebäudekonzepte auf die direkte Verbindung nach außen und die motivierende Wirkung von Tageslicht auf Menschen.



2. Die Nachhaltigkeit

Glas für die Zukunft. Umweltbewusste Bauherren setzen zunehmend auf den Einsatz von Echtglas. Glas bietet neben einer besseren Wärmedämmung eine hohe Lebensdauer und ist beständig gegenüber Witterungseinflüssen. Bei einem Defekt oder dem Erreichen der Lebensdauer wird die Scheibe getauscht und dem Rohstoffkreislauf wieder zugeführt. Glas kann nach dem Einschmelzen erneut als Isolierglasscheibe verarbeitet werden. Das spart Rohstoffe und CO₂.





3. Das Design

Gradlinig, formschön, elegant. Die schmalen Aluminiumprofile mit einer Ansichtsbreite von maximal 60 mm sorgen für optimale Sicht- und Lichtfreiheit. Mit Glasline bilden sich Dachöffnungen sowohl beim modernen Neubau als auch bei der hochwertigen Altbauanierung als echtes Highlight aus. Für gehobene Ansprüche lässt INDU LIGHT Schmutzkanten und Schraubköpfe vollends verschwinden. Das sorgt nicht nur für längeren Durchblick, das gibt Ihrer Architektur den perfekten Designauftritt.

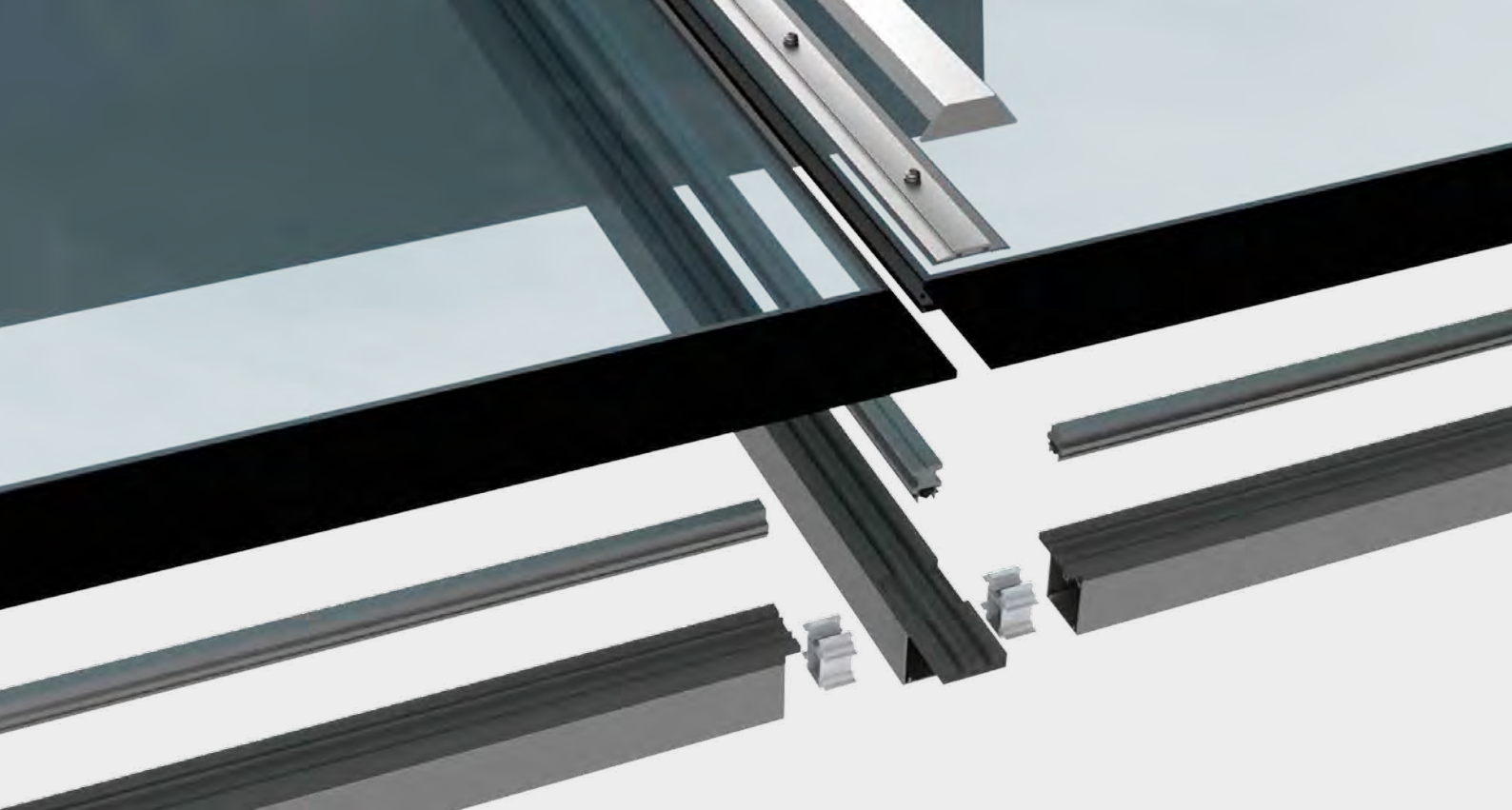


4. Die Flexibilität

Glasline kann mehr als vier Ecken, rechte Winkel und geradeaus. Ein Glasdach um die Ecke oder völlig individuelle Geometrien? INDU LIGHT bietet mit diesem System maßgeschneiderte Lösungen und maximale Gestaltungsfreiheit für Architekten, Planer und Kreative – bei Neubau und Sanierung.

Es muss nicht immer das Pult-, Sattel- oder Sheddach sein – brechen Sie aus den gewohnten Strukturen aus, wir unterstützen Sie dabei von der Planung bis zur Ausführung.





Systemvorstellung Glasline

Zusammenspiel bester Komponenten

Das Pfosten-Riegel-System bietet ein Optimum an Statik und Haltbarkeit. Außerdem ermöglicht es ein schmales Rahmenprofil und bietet hohe Flexibilität in der Anpassung. Pfosten-Riegel-Systeme sind von INDU LIGHT seit Jahrzehnten erprobt und haben sich selbst bei Industrieanwendungen bestens bewährt. Das schafft Sicherheit.

Alle INDU LIGHT Tragprofile sind mit durchgehenden Dichtungen ausgestattet. Diese gewährleisten eine kontrollierte Entwässerung und die Glasfalzbelüftung. Sehr flache Verglasungen werden am Traufpunkt mit Stufenisolierverglasung ausgeführt. Das garantiert einen zuverlässigen Wasserablauf und eine hohe Dichtigkeit des gesamten Systems. Die Dachanbindung ist an jede Umgebungsstruktur anpassbar.

Pfosten-Riegel-System

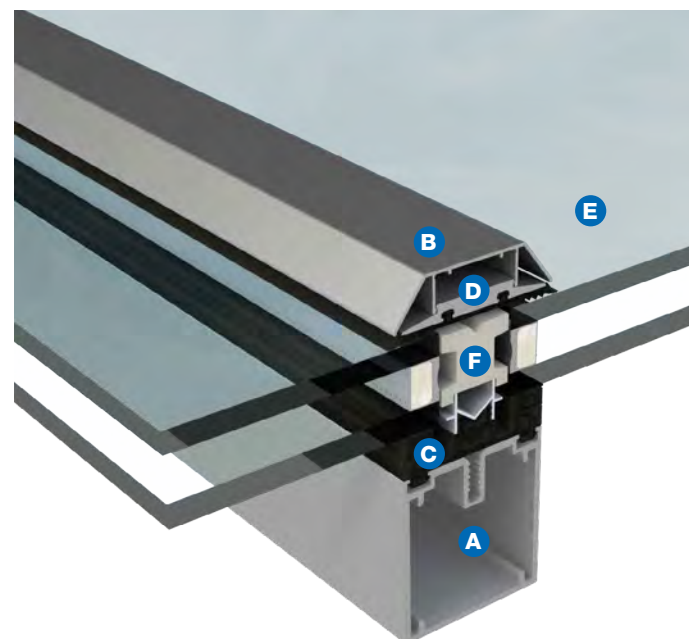
- A** Aluminium-Strangpressprofile mit einer 60 mm breiten Ansichtsfläche (Standard). Sondervarianten in 56 mm und 50 mm lieferbar
- B** optional Abdeckkleisten für nicht sichtbare Verschraubung

Dichtungen

- C** mehrstufiges innen liegendes Dichtungssystem mit Überlappung am Kreuzungspunkt für eine perfekte Sekundärentwässerung
- D** Aluminiumpressleiste mit durchgehender Dichtung

Verglasung

- E** hohe Energieeffizienz durch individuelle Verglasungsvarianten, auf Wunsch durchsturzsicher oder bedingt betretbar
- F** Glasfalzdämmung für optimale Wärmedämmung



Die Bauform bestimmen Sie

Sie haben den Entwurf – wir setzen ihn um! INDU LIGHT Glasline erfüllt nahezu alle gestalterischen Wünsche. Unsere maßgeschneiderten Lösungen stehen unseren Standardprodukten in Qualität und Langlebigkeit in nichts nach. Um die Umsetzung Ihrer Anforderungen und Vorstellungen kümmern sich unsere Ingenieure ganz persönlich. Unsere Stärke ist die Fachberatung. Davon profitieren Architekten, Planer, Metallbauer und letztlich mit einer reibungslosen Projektabwicklung natürlich auch die Bauherren.



Pulldach

Als einzelnes Dachoberlicht oder als Lichtband mit unbegrenzter Länge. Pulldächer bieten vielseitige Einsatzmöglichkeiten.



Sheddach

Einseitige Shedverglasung oder komplettes System mit Vorder- und Rückseite.



Satteldach

Spannbreiten und der Neigungswinkel sind stufenlos frei wählbar. Auch bei Dachfirst-Verglasungen von Altbauten ist das System gut einsetzbar.



Freie Dachform

Lassen Sie Ihrer Fantasie freien Lauf – wir kümmern uns um die Umsetzung. Mit dem Glasline-Profilsystem lassen sich die imposantesten Dachformen realisieren.

Verglasung nach Wunsch

Durch die Konfiguration der Verglasung können Sie Glasline hinsichtlich Energieeffizienz, Lichtwirkung und Schallschutz exakt an Ihre Bedürfnisse anpassen. Durch die Kombination von Einscheibensicherheitsglas (ESG) und Verbundsicherheitsglas (VSG) werden die Anforderungen zur Durchsturzicherheit nach DIN 18008-6 eingehalten. Bei Bedarf können die Gläser zu Reinigungszwecken bedingt betretbar ausgeführt werden.

Beispielverglasungen



Wärmeschutzglas

Wärmeschutzglas mit LowE-Beschichtung sorgt für optimale Wärmedämmung

U_g -Wert (2-fach Glas): 1,1 W/m²K
 U_g -Wert (3-fach Glas): 0,7 W/m²K
Lichtdurchlass: ca. 79 %
Gesamtenergiedurchlass: ca. 62 %



Farbsimulation Wärmeschutzglas



Sonnenschutzglas 1

Verringerung des Energieeintrags bei nahezu gleichbleibendem Lichteintrag

U_g -Wert (2-fach Glas): 1,0 W/m²K
 U_g -Wert (3-fach Glas): 0,7 W/m²K
Lichtdurchlass: ca. 69 %
Gesamtenergiedurchlass: ca. 36 %



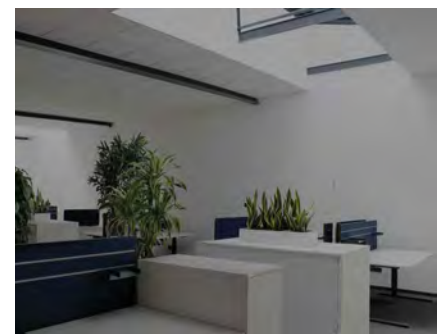
Farbsimulation Sonnenschutzglas 1



Sonnenschutzglas 2

Verringerung des Energieeintrags und Minderung des Lichteintrags

U_g -Wert (2-fach Glas): 1,0 W/m²K
 U_g -Wert (3-fach Glas): 0,7 W/m²K
Lichtdurchlass: ca. 51 %
Gesamtenergiedurchlass: ca. 28 %



Farbsimulation Sonnenschutzglas 2

Optional erhältlich

- Schallschutzglas
- bedrucktes Glas
- lichtstreuendes Isolierglas
- integrierte Photovoltaikmodule
- integrierte Sonnenschutzlamellen
- Ihre individuelle Anforderung

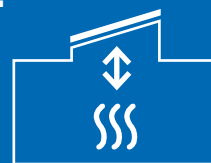


Fokus

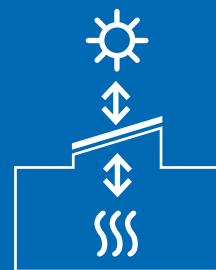
Verglasungsarten

Wärme- oder Sonnenschutzglas?

Während **Wärmeschutzglas (WSG)** dafür sorgt, dass die bestehende Wärme im Raum bleibt, reduziert **Sonnenschutzglas (SSG)** durch einen verminderten Energieeintrag zusätzlich die Aufheizung der Räume im Sommer.



WSG



SSG

Grenzenlos

Ihr Ausblick zum Himmel

Schmale Profile, perfekt integrierte Lüftungselemente und eine freie Farbgestaltung sind nur einige Merkmale des Systems, die Ihr individuell ausgestaltetes Glasdach zum Hingucker machen.

Auf Wunsch können alle Profilsysteme mit verdeckten Verschraubungen ausgeführt werden.

Farbspiel

Lassen Sie Ihrer Kreativität freien Lauf. Glasline ist in allen erdenklichen Farben erhältlich – auch mehrfarbig. Passen Sie das Glasdach sowohl dem inneren als auch dem äußeren Farbkonzept an.

Unsere Klassiker:



Reinweiß
RAL 9010



Anthrazitgrau
RAL 7016



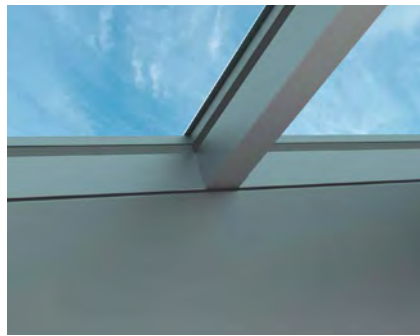
Graphitschwarz
RAL 9011

Innere Werte

Von wo sehen Sie Ihr Dachfenster in der Regel? Richtig, von innen. Glasline bietet eine ansprechende Innenansicht ohne Schrauben oder andere störende Elemente. Das ist klare Formensprache und Ausführungsqualität bis ins Detail.



Satteldachfirst



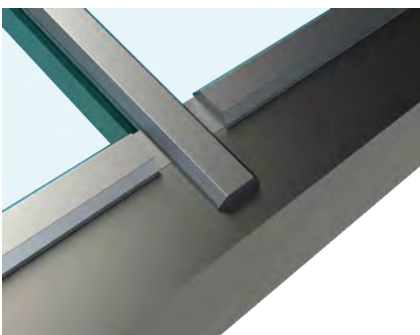
Kreuzungspunkte ohne Schrauben



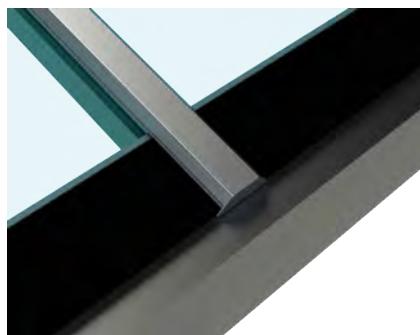
Lüftungsflügel mit Kettenantrieb

Hohe Außenwirkung

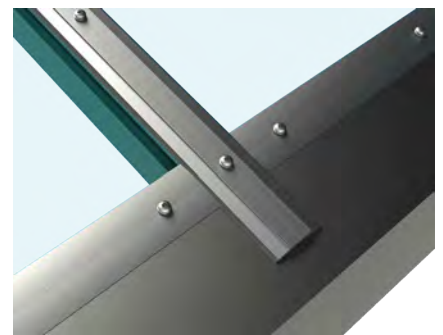
Je nachdem ob Ihr Dach von oben einsehbar ist, können Sie entscheiden, ob die Verschraubungen sichtbar oder verdeckt ausgeführt werden.



Traufpunkt mit verdeckter Verschraubung



Traufpunkt mit Stufenglas



Traufpunkt mit flacher Glasdeckleiste



Elobau, Leutkirch

Der RWA-Flügel Draco ist wie der Rest des Glasdachs in schwarz gehalten.



Auf Wunsch

Natürlich gelüftet

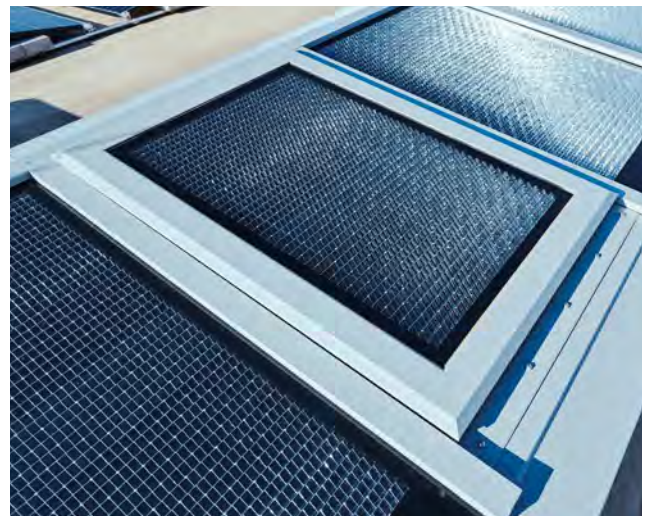
Frische Luft für ein angenehmes Raumklima – ergänzen Sie das System Glasline durch elektrisch betriebene Lüftungsflügel und erleben Sie unter Ihrem Glasdach ein Gefühl von „draußen sein“.

INDU LIGHT bietet verschiedene Glasflügel, die zu Lüftungs- und Rauchableitungszwecken genutzt werden können. Durch diese Flexibilität findet sich für jedes Bauvorhaben das passende Lüftungselement – ganz nach Ihren Wünschen und Anforderungen.

Lüftungsflügel Musca

Der Lüftungsflügel Musca besticht durch ein elegantes und schlichtes Design.

- bündige Integration des Flügels in die Glasfläche
- elektrisch steuerbare Lüftungs- und Rauchableitung
- Kettenmotore und Linearantriebe einsetzbar
- Größen bis zu 5,25 m²
- optional mit Passivhauszertifizierung



Lüftungsflügel Draco

Mit dem Lüftungsflügel Draco werden selbst schwierigste Aufgabenstellungen gelöst.

- wirtschaftliche Lüftungslösung
- Sprossenteilung im Flügel ist möglich
- optional oben und unten öffnend für regensichere Lüftung „RPV“



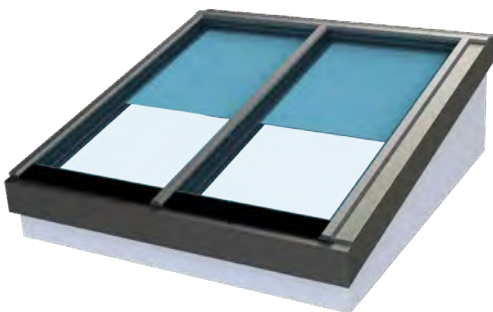


Bei Bedarf

Gut beschattet

Sinn und Zweck von Glasdächern ist, Tageslicht ins Innere zu bringen. Je nach Standort und Ausrichtung kann es an sonnenreichen Tagen auch zu Aufheizung und Blendung kommen. INDU LIGHT Verschattungssysteme helfen Ihnen, die optimalen Bedingungen je nach Jahreszeit, Wetter und Nutzungsform zu erzielen.

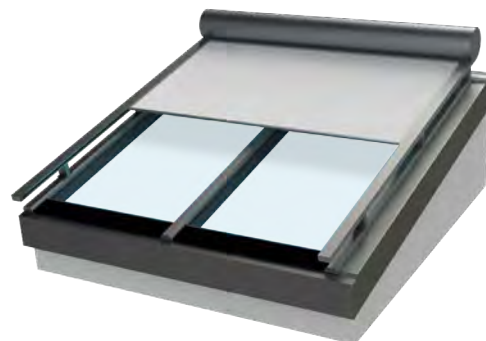
Innen- oder eine außen liegende Verschattung – was ist besser? Das ist nicht eindeutig zu beantworten, denn in Abhängigkeit von Ihrem Glasdach und Ihren örtlichen Gegebenheiten kann mal das eine oder das andere Sinn ergeben. Wir helfen und beraten Sie gerne bei der Auswahl Ihres Verschattungssystems. Fragen Sie nach!



sunbloc inside

Innen liegende, stufenlos elektrisch steuerbare Verschattung. Verfügbar mit verschiedenen Behangstoffen.

- individuelle Anpassung der Lichttransmission, Reflexion und des Sichtschutzes durch die Auswahl des Behangstoffes
- flexible Nutzung durch wettergeschützte Anordnung unterhalb der Verglasung



sunbloc outside

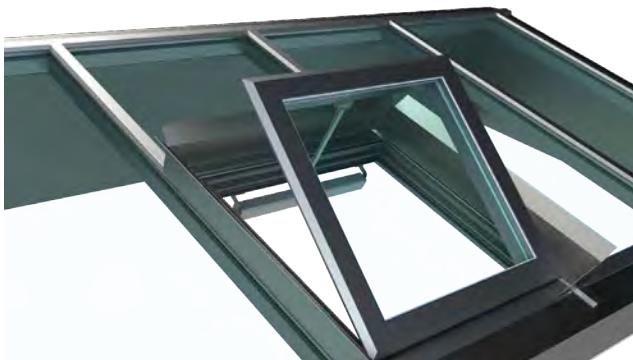
Außen liegendes, stufenlos elektrisch steuerbares Beschattungssystem.

- Reduzierung des Wärmeeintrags durch außen liegendes Beschattungssystem
- regulierbarer Blend- und Sichtschutz



Denken Sie auch an die **Entrauchung**

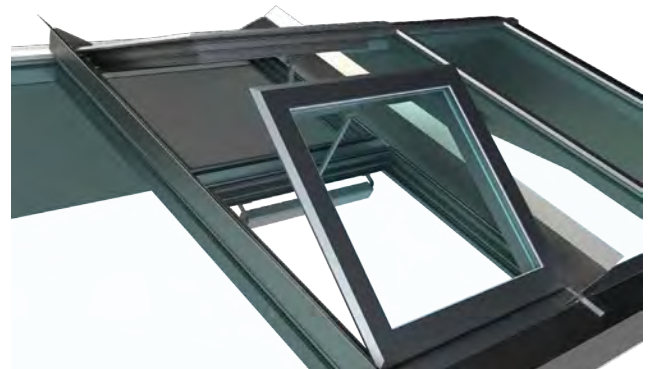
Rauch- und Wärmeabzugsanlagen (RWA) von INDU LIGHT retten Leben und fügen sich in Ihr Brandschutzkonzept ein. Gerne unterstützen wir Sie bei der Bemessung, egal ob nach Musterindustriebaurichtlinie oder Versammlungsstättenverordnung. Unsere RWA-Flügel können an jedes Brandschutzkonzept angepasst werden und bieten die passenden geometrischen oder aerodynamischen Rauchabzugsflächen.



RWA-Flügel Musca (einzeln)

Musca bedient als Einzelflügel ein breites Spektrum von flach geneigten Pultdächern bis hin zu Sattel- und Sheddächern mit bis zu 60° Neigung.

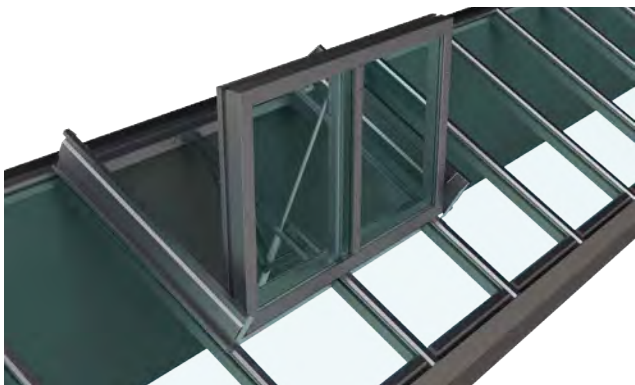
- natürliches Rauch- und Wärmeabzugsgerät (NRWG) nach DIN EN 12101-2
- wahlweise mit Ketten- oder Zahnstangenantrieb
- Einbauneigung 2-60°
- wahlweise first- oder traufseitig öffnend
- optional mit Windleitwänden aus Glas



RWA-Flügel Musca (doppelt)

Der Musca Doppelflügel erzielt besonders hohe aerodynamische Abzugswerte und eignet sich ideal für flache Pultdächer.

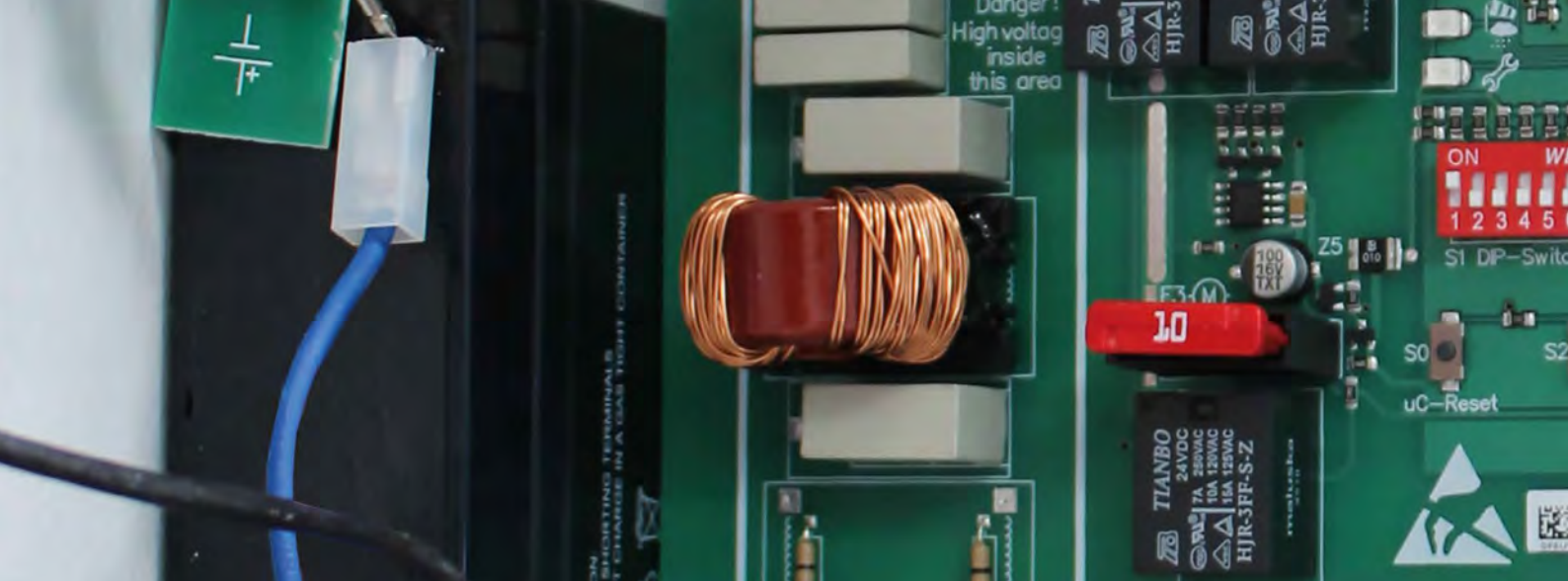
- natürliches Rauch- und Wärmeabzugsgerät (NRWG) nach DIN EN 12101-2
- wahlweise mit Ketten- oder Zahnstangenantrieb
- Einbauneigung 2-30°
- Doppelflügel bestehend aus Kipp- und Klappflügel
- optional als Doppeldrehflügel erhältlich
- optional mit Windleitwänden aus Glas



RWA-Flügel Draco

Draco ist auch für steilere Einbaulagen konzipiert. Sein Einsatzbereich sind insbesondere Shed- und Satteldächer.

- natürliches Rauch- und Wärmeabzugsgerät (NRWG) nach DIN EN 12101-2
- Einbauneigung 30-90°
- firstseitig öffnend
- optional wechselseitige Öffnung, first- und traufseitig für regensichere Lüftung „RPV“



Brandschutz

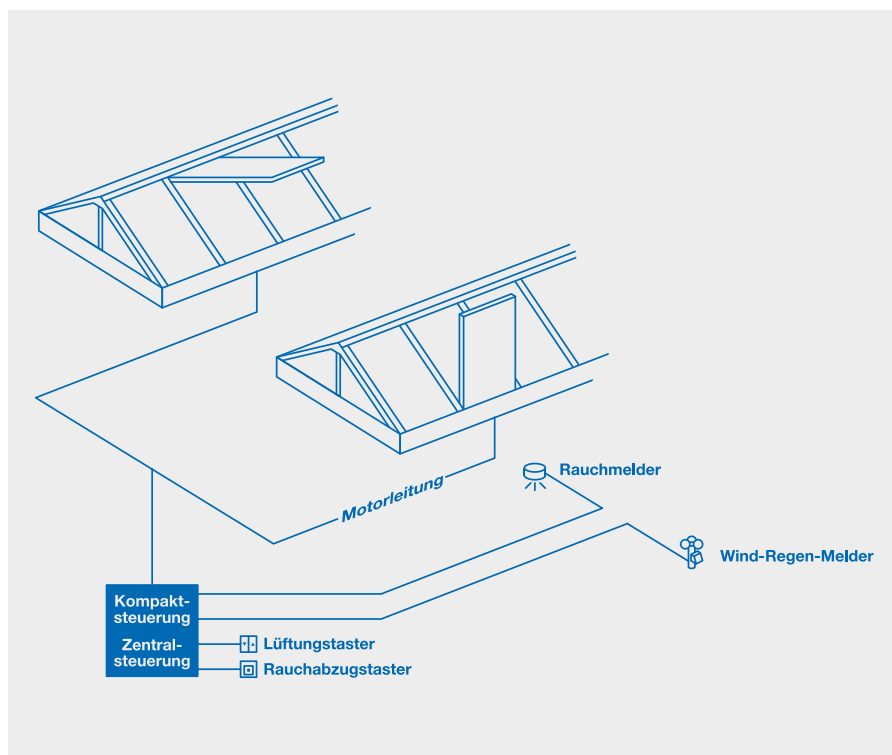
Großanlagen sinnvoll ansteuern

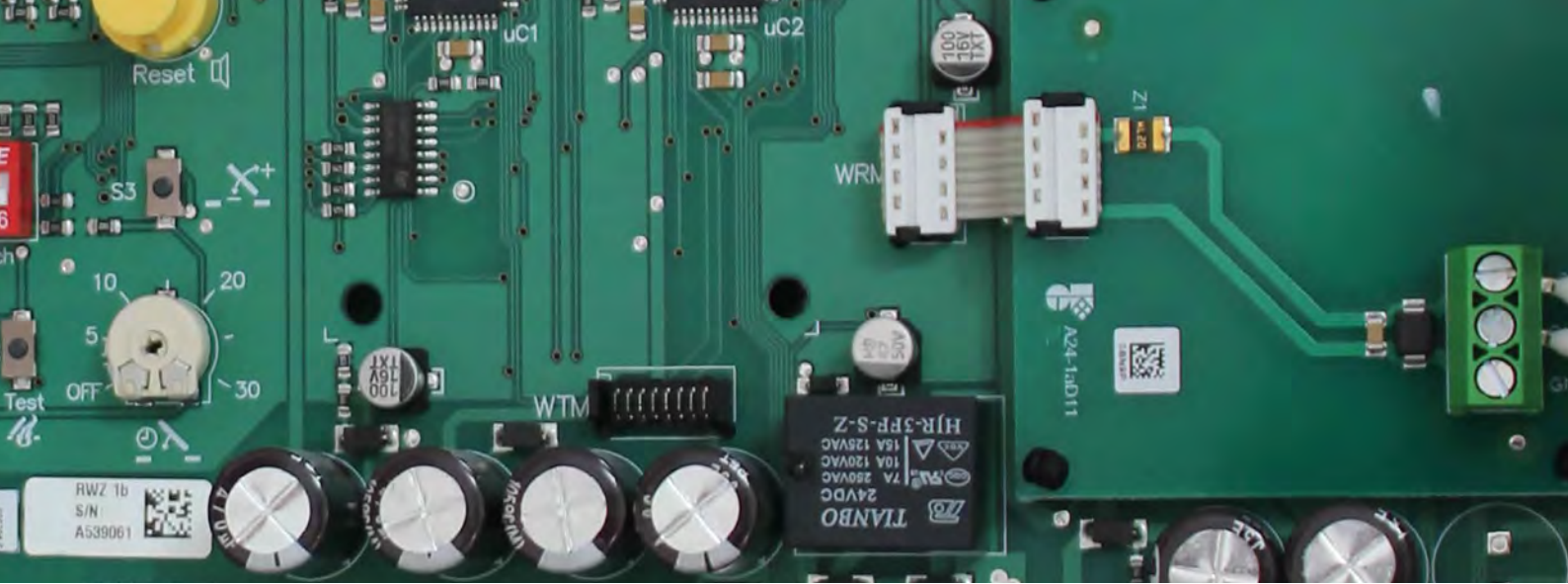
Rauch- und Wärmeabzugsanlagen (RWA) sind ein wichtiger Bestandteil des baulichen Brandschutzes. Sie können Menschenleben retten und Sachwerte vor Brandrauchschäden schützen.

Die elektrischen RWA-Steuerungen von INDU LIGHT bieten eine Auswahl modernster Technik, geprüft und zertifiziert. Ob als Kompaktsteuerung, als modular aufgebaute Zentralsteuerung oder als dezentrales Steuerungssystem, die INDU LIGHT RWA-Steuerungen können perfekt für jeden Anwendungsfall ausgelegt werden. 24V/48V-Antriebe werden nicht nur für RWA-Zwecke angesteuert, sondern können auch zur Lüftung genutzt werden. Die RWA-Funktionen sind auch bei Netzausfall durch den integrierten Akku für mindestens 72 Stunden sichergestellt.

Zentrale Steuerung

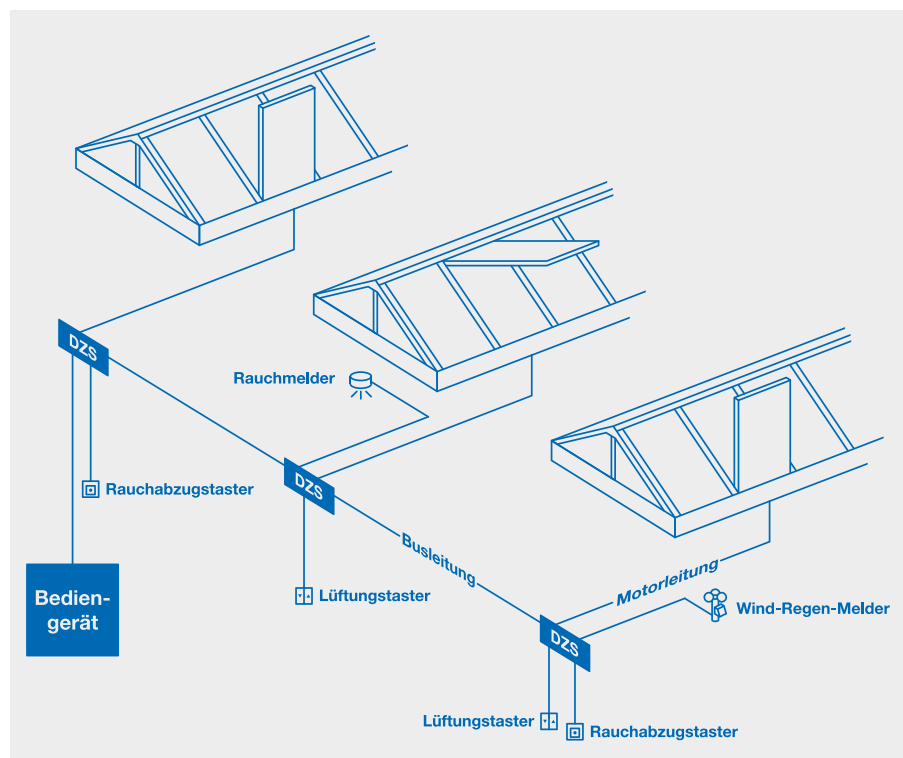
- kleine bis mittelgroße Anlagen
- alle Leitungen führen an eine zentrale Stelle
- Aufbau in mehreren RWA-Linien und Lüftungsgruppen möglich
- Modulsteuerung individuell programmierbar





Dezentrale Steuerung

- mittelgroße bis große Anlagen
- RPV-Automatik für regensichere Lüftung möglich
- Positionierung der DZS (Dezentrale Steuerung) nahe beim NRWG, dadurch geringer Leitungsquerschnitt zu den Antrieben (kurze Leitungswege)
- Service-Display
- ideal für den Aufbau in mehreren RWA-Linien und Lüftungsgruppen





Eine wärmende Option

Wärmedämmung im Passivhausstandard

Jedem bekannt: Warme Luft steigt nach oben. So richten wir auch unsere Aufmerksamkeit in diese Richtung. Das System Glasline kann mit einer wärmedämmenden Sonderausstattung ausgerüstet werden. Das spart Kosten beim Energieverbrauch und schützt aktiv das Klima.

Dank dem isolierenden Zentriersteg, den durchgehenden Dichtungen und einer maßgefertigten Glasfalzdämmung gelingt es dem System, den Wärmeverlust zu reduzieren. Mit nur wenigen, kleinen Anpassungen erfüllt Glasline den Passivhausstandard „phA“ und erreicht damit die bestmögliche Klassifizierung. Der Lüftungs- und RWA-Flügel Musca kann ebenfalls im Passivhausstandard ausgeführt werden.

Pfosten-Riegel-System

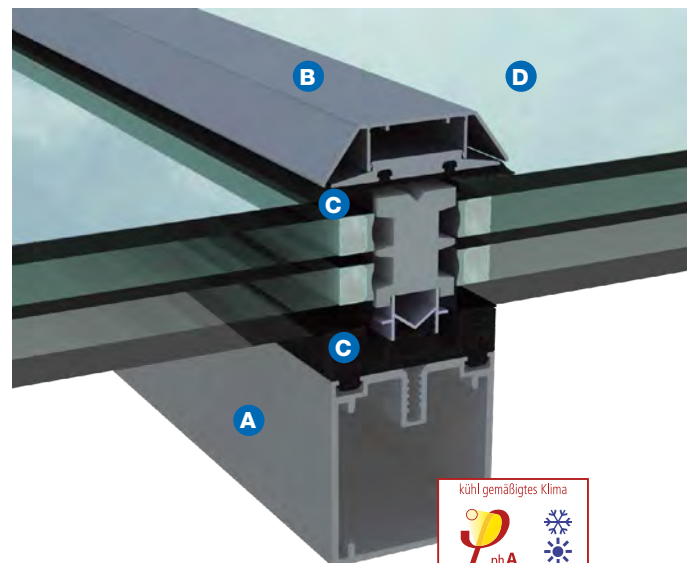
- A** Aluminium-Strangpressprofile mit einer 60 mm breiten Ansichtsfläche (Standard), Sondervarianten in 56 mm und 50 mm lieferbar
- B** Aluminiumdeckleisten ohne sichtbare Verschraubung

Dichtungen

- C** kontrollierte Entwässerung durch mehrstufiges, überlappendes Dichtungssystem aus nichthärtendem EPDM

Verglasung

- D** hohe Energieeffizienz durch individuelle Verglasungsvarianten, Durchsturzicherheit nach GS-Bau 18 und DIN 18008-6 durch ESG-VSG-Kombination





Elobau, Leutkirch

Stimmig fügt sich Glasline in Shedform in die natürlich gehaltenen Produktions- und Büroräumlichkeiten der Firma Elobau ein.

In den Einzelkomponenten zertifiziert **Als System adaptiert**

Was wir entwickeln, produzieren wir auch selbst – so schaffen wir **Zuverlässigkeit und Unabhängigkeit** in allen Phasen. Das führt zu **überzeugenden Produkten** und letztendlich zu **zufriedenen Kunden**. Wir kennen jedes Teil sehr genau und haben es **hundertfach verbaut**. Auf **Flachdächern von Werkhallen, Sporthallen, Kitas oder Flughäfen**.

Unser Fokus liegt dabei auf dem Detail, ohne das Ganze aus dem Blick zu verlieren. Eine Konstruktion verdient erst dann den Namen „System“, wenn die Einzelkomponenten und Anforderungen miteinander harmonieren. Hier finden Sie eine Auswahl von unseren Zertifizierungen und den exakten Anforderungen in der Praxis.

Klassifizierungen



Schlagregendichtheit (DIN EN 12154)
bis RE 2550



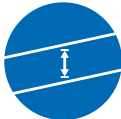
Luftdurchlass (DIN EN 12152)
AE 2100



Widerstand gegen Windlast (DIN EN 13116)
bis zu 2600 Pa zulässige Last
bis zu 3900 Pa erhöhte Last



Passivhausstandard
phA

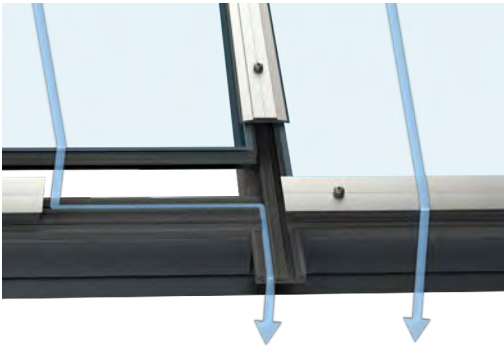


Einspannstärken
4-64 mm



Einbruchhemmung
bis RC 3

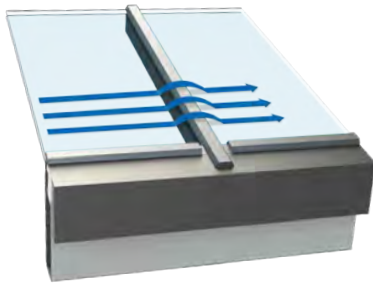




Schlagregendichtheit

Ihr Glasdach muss stürmisches Wetter aushalten, aber auch hier gibt es Unterschiede: Das flache Profil oder das Stufenglas von Glasline sorgen für einen reibungslosen Wasserablauf. Hierdurch wird eine kontrollierte Entwässerung gewährleistet.

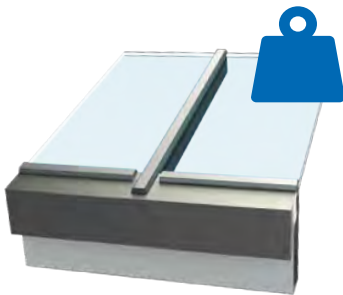
- idealer Wasserablauf durch flachen Aufbau
- zweite Entwässerungsebene mit durchgehenden Dichtungen



Luftdurchlässigkeit

Glasline ist für optimale Dichtigkeit konzipiert. Für Wasser und Luft. Die Pfosten-Riegel-Konstruktion bietet in Kombination mit dem mehrstufigen Dichtungssystem eine Klassifizierung, die auf der Prüfskala (DIN EN 12152) nicht mehr erfasst wird.

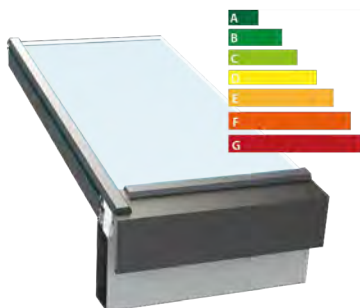
- luftdicht selbst bei Orkanböen
- höchste Klassifizierung auf dem Markt



Statik

Für jedes Bauvorhaben wird individuell eine statische Vordimensionierung erstellt. Hierbei berücksichtigen wir Ihre Anforderungen an das einzusetzende Glas sowie die vorherrschenden Schneelasten. Für höchste Sicherheit bei Ihrem Bauvorhaben.

- individuelle statische Auslegung
- Sicherheit für Ihr Bauvorhaben



Energieeffizienz

Thermische Trennung und Glasfalzdämmung sorgen für geringe Energieverluste. Die eingesetzte Verglasung ist gemäß Ihren Anforderungen gewählt. So wird der passende Wärme- oder Blendschutz gewährleistet.

- Passivhausstandard
- individuelle Verglasung

Referenzen ohne Grenzen

Ob klassischer Neubau oder eine komplizierte Sanierung – Kunden wollen, dass alles reibungslos funktioniert. Wir entwickeln passgenaue Lösungen Hand in Hand mit unseren Auftraggebern. Industrie- und Gewerbetunden, öffentliche Bauherren, Bauunternehmen, Architekten und Fachplaner: So verschieden, so zufrieden.

Trier Galerie, Trier

Einkaufszentrum

In Trier wurden ca. 530 m² Glasdach saniert. Zunächst wurde das vorhandene Glasdachsystem von der primären Stahlkonstruktion abgetrennt. Anschließend hat INDU LIGHT eine neue sekundäre Aluminiumtragkonstruktion mit Isolierverglasung montiert.

Produkte

- Glasline in Sonderform auf bestehender Stahlkonstruktion



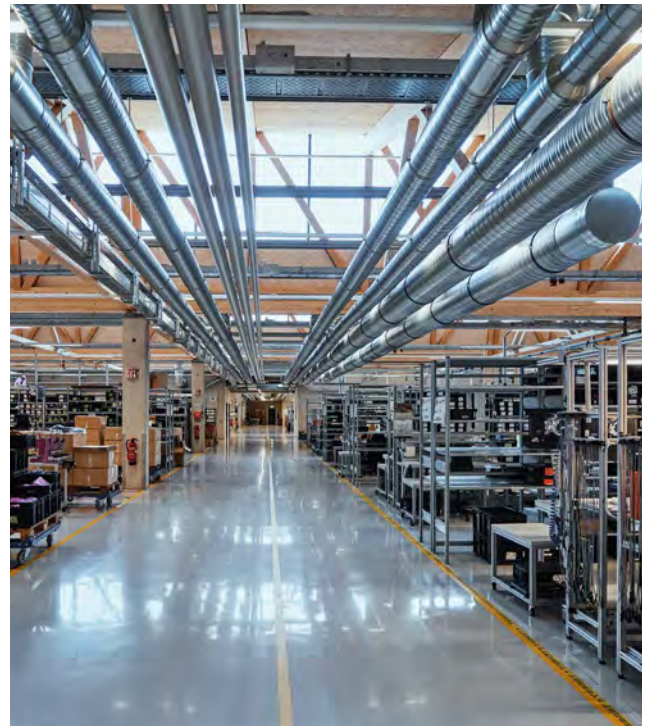
Elobau, Leutkirch

Industriewerkhalle

Neubau von zwei Produktionshallen mit einer Dachfläche von über 5000 m². Das System Glasline ist als Schrägverglasung mit 2-fach Isolierglas verbaut. Die Rauch-Wärme-Abzüge vom Typ Draco integrieren sich im Gesamtbild in gleicher Farbgebung.

Produkte

- Glasline in Shedform
- RWA-Flügel Draco



Carlswerk, Köln

Historisches Stadtquartier mit Denkmalschutz

Sanierung von Lichtbändern in Satteldachform mit abgewalmten Giebeln in einer Kombination aus Echtglas und einer ausschmelzbaren Polycarbonatverglasung für den Brandschutz.

Produkte

- Glasline in Satteldachform
- RWA-Flügel Draco
- sunbloc outside
- maschinelle Entrauchung



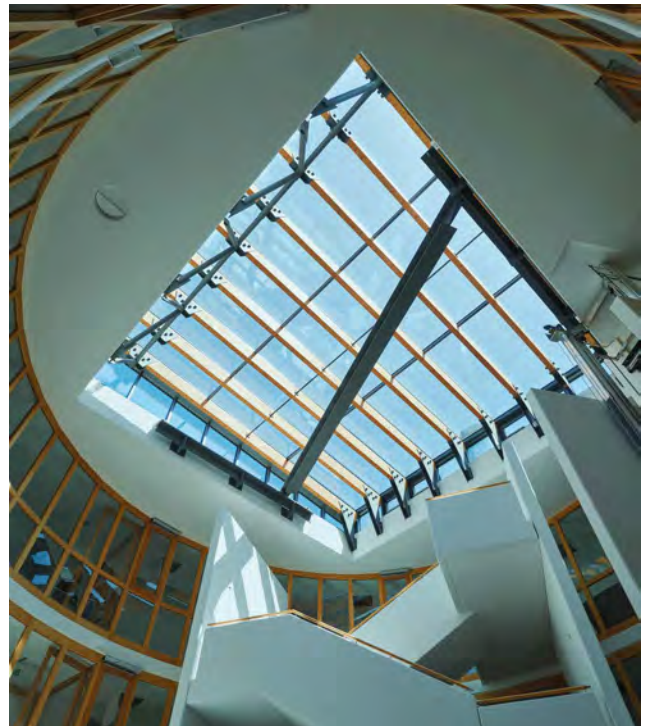
Fachoberschule, Kempten

Öffentliches Gebäude

Aufwendige Sanierung eines 80 m² großen Atriums mit dem System Glasline. Die primäre Holzkonstruktion wurde passgenau mit einer sekundären Aluminiumkonstruktion ergänzt. Die Rauchabzüge sind unauffällig in die Kopfseiten integriert.

Produkte

- Glasline in Pultdachform
- Flügel Musca





Anwendung bei Sanierungen

Modernisierung im historischen Bestand

Wir lieben Licht und Luft von oben. Erst recht, wenn es um historische Bausubstanz geht. Moderne Glasdächer und Flachdachfenster lassen alte Gebäude in neuem Glanz erstrahlen.

Bei der Modernisierung historischer Industriebauten geht den Standardlösungen schnell die Luft aus. Unsere Leidenschaft gilt den kniffligen Aufgaben beim Bauen im Bestand, dem wir uns mit Wissen und Erfahrung verschrieben haben. INDU LIGHT denkt sich in die vorhandene Bausubstanz ein und berechnet für Sie die effiziente Tageslichtnutzung, den Brandschutz, den Schallschutz, die Lüftung und den Sonnenschutz. Das Ergebnis: vollständige Modernisierung auf aktuellem Stand der Technik.



Carlswerk, Köln

Alte große Werkhallen sind für Architekten in der Neunutzung eine Herausforderung, weil das Tageslicht von den Seiten oft nicht ausreicht. Die Antwort in den historischen Hallen des Carlswerks war die Sanierung der großen Glaslichtbänder. Hier werden in Kürze Hunderte von Menschen lichtdurchflutet arbeiten können.



Denkmalschutz

Denkmalschutz-Objekte sehen wir als Chance, unser gesamtes Spezialbau-Knowhow zu zeigen! Schon bei „normalen“ Sanierungen sind die Normen und Regelwerke eine Herausforderung. Bei Baudenkmalern soll die Technik obendrauf nahezu unsichtbar sein. So verschmelzen zum Beispiel die Lüftungs- und die Rauchabzugstechnik dezent in den Oberlichtern. Natürlich mit guter Energielabel-Klasse, natürlich mit CE-geprüfter RWA, natürlich durchsturz-sicher – Denk-mal-an-alles!



Energieeffizienz

Es gibt alte Hallen, die den Wärmeschutz eines Cabriolets haben: Quasi nach oben offen ... so wie auch die Energiekosten dazu. Die überragenden U-Werte der INDU LIGHT Systeme garantieren höchste Energieeinsparungen durch sinnvollen Wärmeschutz. Die Ersparnis lässt sich ermitteln: Pro 0,1 verbesserter U-Wert sparen Sie mindestens einen Liter Heizöl pro Quadratmeter Glasdach im Jahr!



Verbesserung des Arbeitsklimas

Hat eine Modernisierung neben dem Raumklima auch etwas mit Arbeitsklima zu tun? Eindeutig: ja! Wohl gesteuertes Tageslicht, gute Belüftung und die helle Gesamterscheinung einer Werkshalle heben die Stimmung in der Belegschaft. „Wie schön hell!“, hören wir oft von Mitarbeitern nach der Sanierung. Dann wissen wir: LED-Paneele können viel, aber keine Freude auslösen. INDU LIGHT macht mehr aus Ihrer Werkshalle – Glückshormone inklusive. Sprechen Sie uns an!



Die Durchblicker

Wir lenken Licht und Luft durchs Flachdach

Mit unseren Standorten und Niederlassungen in Deutschland und Europa können wir schnell und flexibel auf Kundenwünsche reagieren und somit flächendeckend innovative, nachhaltige und maßgeschneiderte Lösungen anbieten. Von der Planung, der komplett eigenen Herstellung über die Montage bis hin zur späteren Wartung – alles aus einer Hand.

Seit 30 Jahren stehen wir als deutsches Familienunternehmen für funktionale Tageslichtlösungen im Flachdach. Wir schätzen Menschen, die es gerne genau nehmen. Das gilt für unsere Mitarbeiter und auch für unsere Kunden.



Die Planung

Wir unterstützen Sie bei der Planung Ihres Glasdachs. Unser Außendienst berät Sie vor Ort. Unter Berücksichtigung der örtlichen Gegebenheiten erarbeiten wir in Zusammenarbeit mit unserer Konstruktionsabteilung ein Konzept für Ihr Glasdach. So konzipieren wir Ihr Dach von Beginn an unter Berücksichtigung der Wärmedämmung, der Statik und des Brandschutzes. Bei Bedarf kommt einer unserer Servicemonteure für ein exaktes Aufmaß zu Ihrem Bauvorhaben. Anschließend erstellen wir Ihnen die Planunterlagen für Ihr Dach, sodass Sie uns je nach Bauvorhaben auch ohne Architekten beauftragen können.

- eigene Planungsabteilung
- Fachplanung für Tragwerktechnik, Wärmeschutz, Brandschutz, Raumklima, Lichtplanung und Schallschutz

Die Montage

Ende gut, alles gut – wenn es mal so einfach wäre! Denn bis dahin kommt es auf höchste Konzentration aller Beteiligten an, insbesondere auf der letzten Meile von unserer Auslieferung bis auf Ihr Dach. Gut geführte eigene Montagetams mit kommunikativen Ansprechpartnern kommen punktgenau auf die Baustelle – exakt gebrieft vom technisch versierten Vertrieb und flexibel getaktet von unserer Montageleitung.

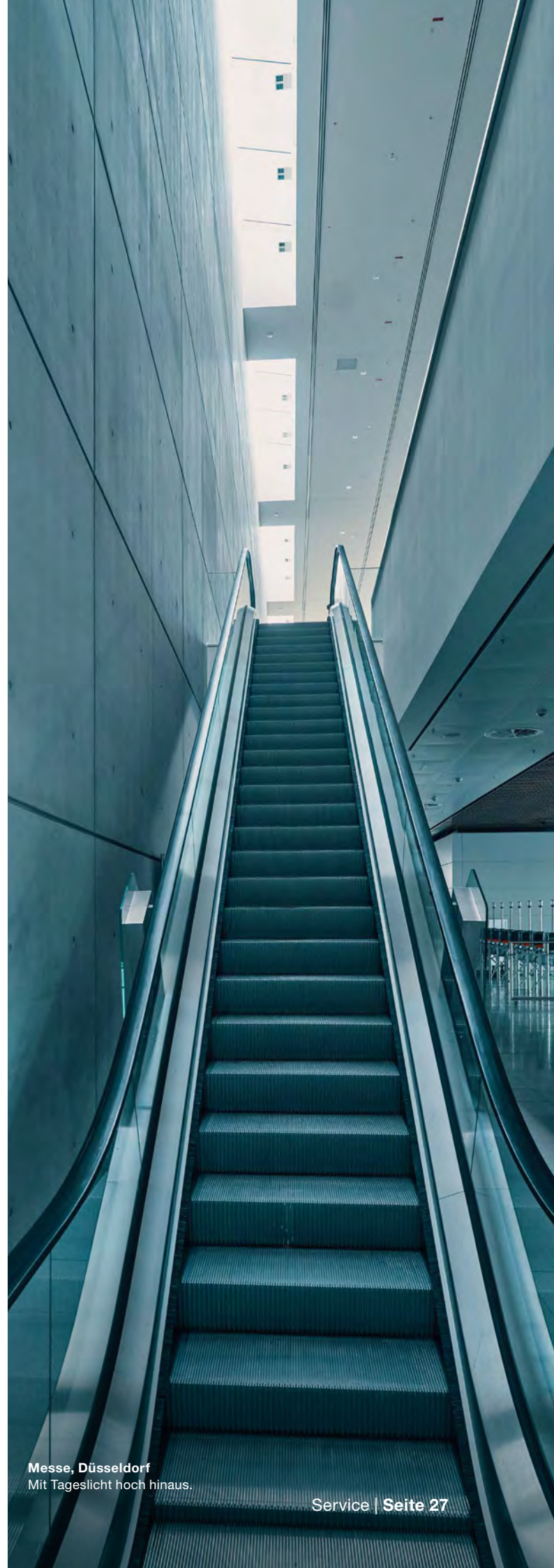
- bundesweite Montagen
- koordinierte Montage mit anderen Gewerken
- fristgemäße Umsetzung
- Montageleistungen während des laufenden Betriebs



Die Wartung

Ein Rauch-Wärme-Abzug kann im Brandfall Leben retten – wenn er denn aufgeht. Dies darf sich nicht erst im Brandfall beweisen. Wer Produkte bei INDU LIGHT kauft, spielt nicht mit dem Prinzip Hoffnung – er hält die Investition in Schuss. Er lebt seine Verantwortung für Brand-, Produktions- und Gesundheitsschutz durch Wartung vom Hersteller. Und weil wir Wartung so gut können, halten wir auch die Anlagen des Wettbewerbs in stand.

- Prüfung aller Bauteile, nicht nur der brandschutz-relevanten Elemente
- Verlängerung der Gewährleistung für unsere RWA-Produkte von 2 Jahren auf 5 Jahre mit Wartungsvertrag
- VdS-zertifizierte Wartung



INDU LIGHT Produkte und Leistungen

Tageslichtsysteme

Lichtband
Topline ELS



Lichtband
Proline



Lichtband
Skyline



Lichtband
Shedline



Lichtband
Sideline



Glasdach
Glasline



Lichtkuppel
Libra



Flachdachfenster
Stella

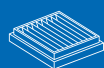


RWA und Lüftung

Hydra



Lyra



Virgo



Taurus



Leistungen

Neubau

Sanierung

Wartung

INDU LIGHT

Produktion & Vertrieb GmbH
Willi-Brundert-Straße 3
D-06132 Halle/Saale
Telefon +49 345 77296-0
Telefax +49 345 77296-11
E-Mail halle@indu-light.de
www.indu-light.de

INDU LIGHT

Produktion & Vertrieb GmbH
Lauterbachstraße 32
D-78586 Deilingen
Telefon +49 7426 5270-0
Telefax +49 7426 3811
E-Mail deilingen@indu-light.de
www.indu-light.de

INDU LIGHT

West Vertrieb GmbH
Borkener Straße 136
D-48653 Coesfeld
Telefon +49 2541 9262-0
Telefax +49 2541 9262-12
E-Mail coesfeld@indu-light.de
www.indu-light.de



INDU LIGHT AG / SA

Industriestrasse 23
CH-6215 Beromünster LU
Telefon +41 41 9324100
Telefax +41 41 9324105
E-Mail info@indu-light.ch
www.indu-light.ch

INDU LIGHT

Tageslicht- und BrandschutzTechnik
Vertriebs GmbH
D'Orsay-Gasse 4/1
A-1090 Wien
Telefon +43 1 3192500
Telefax +43 1 319250025
E-Mail contact@indu-light.at
www.indu-light.at